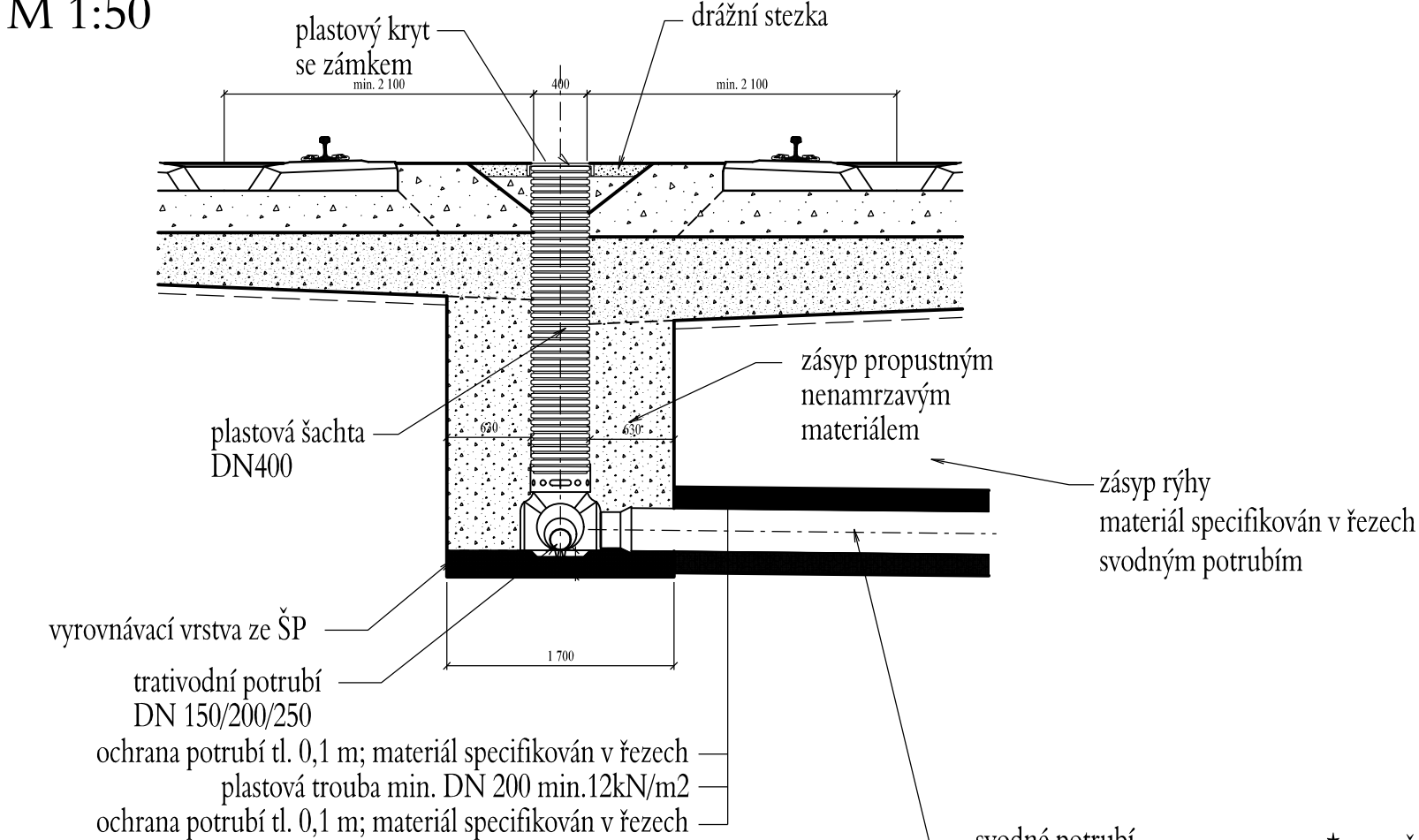
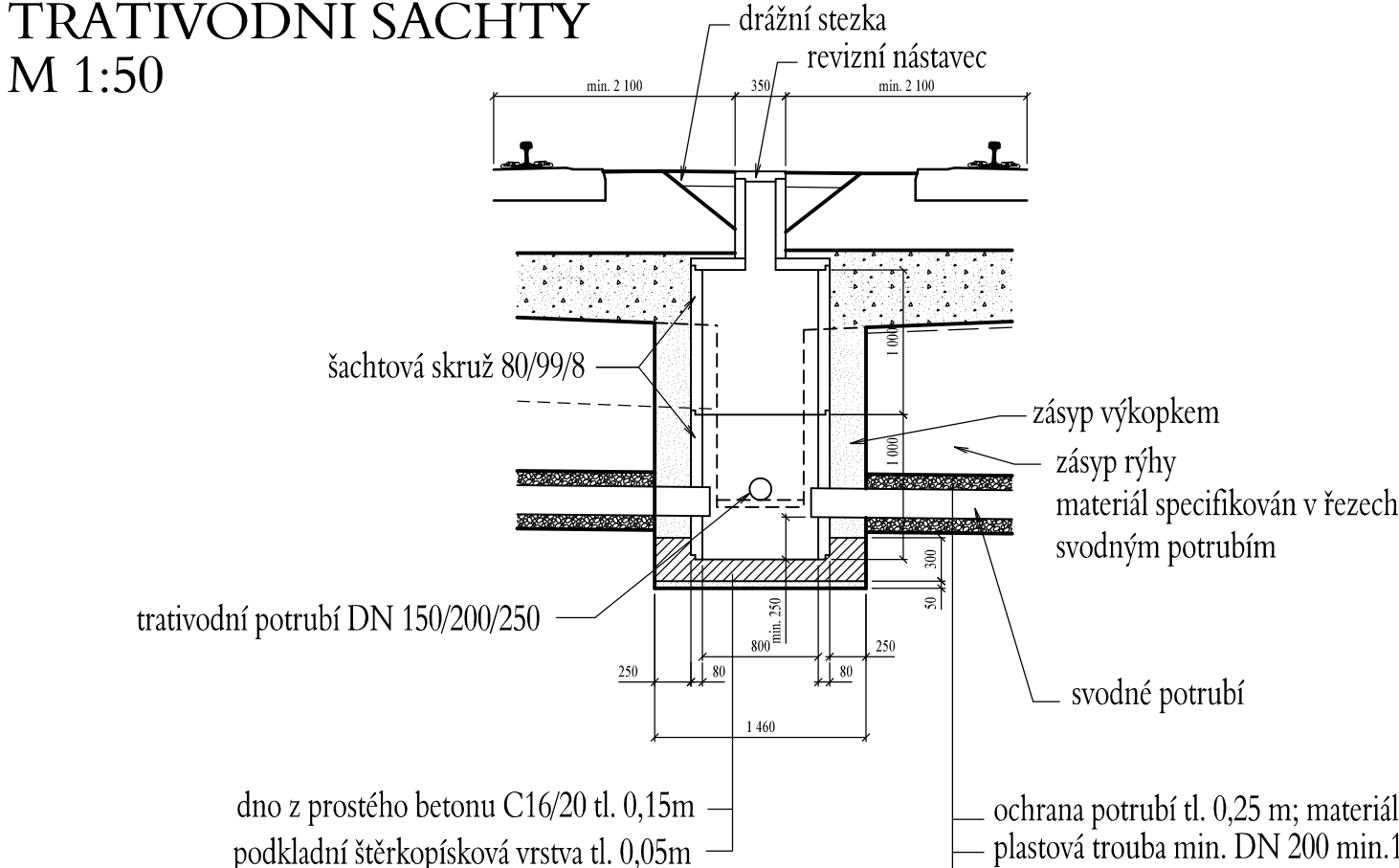


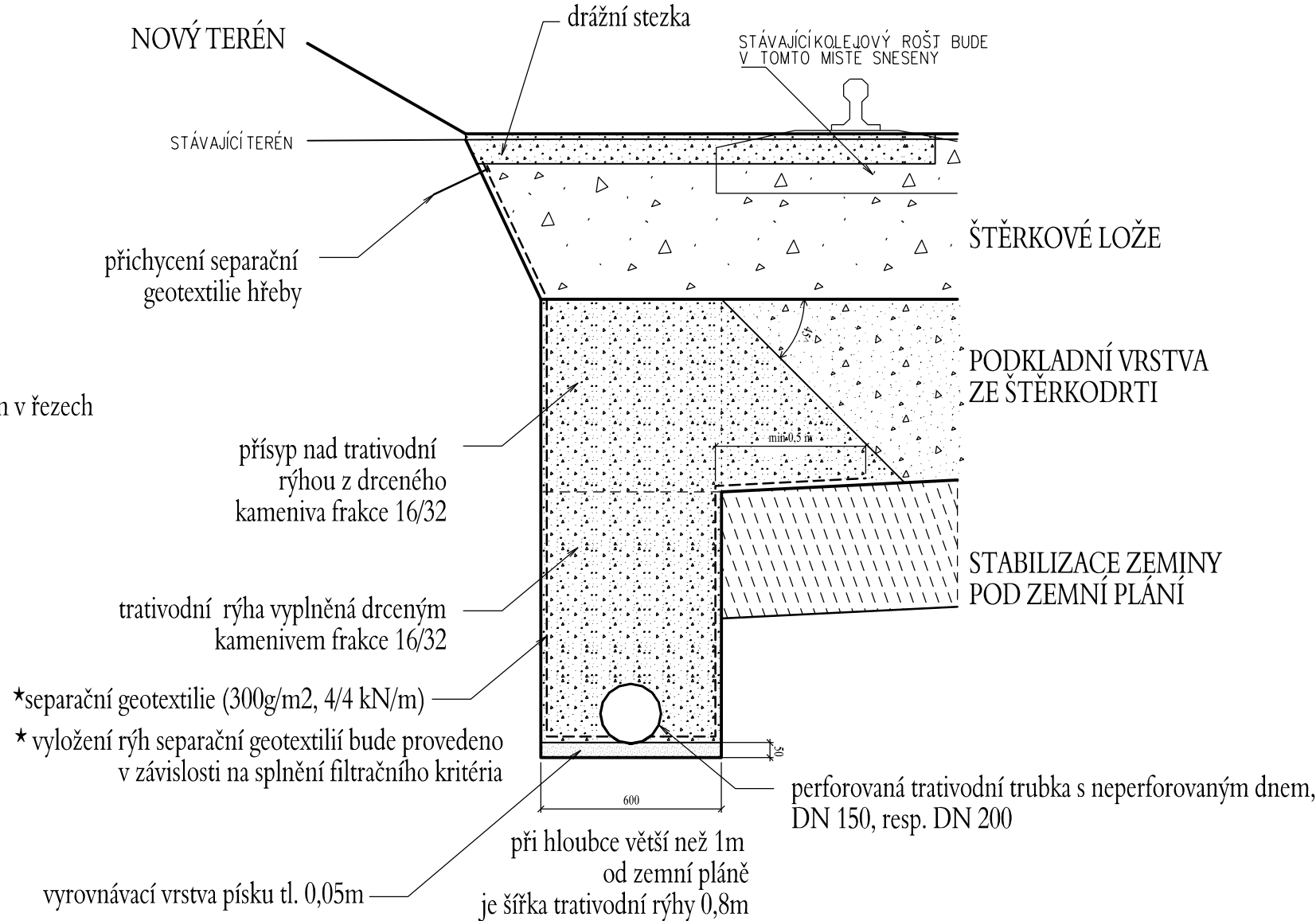
VZOROVÝ DETAIL PLASTOVÉ TRATIVODNÍ ŠACHTY
M 1:50



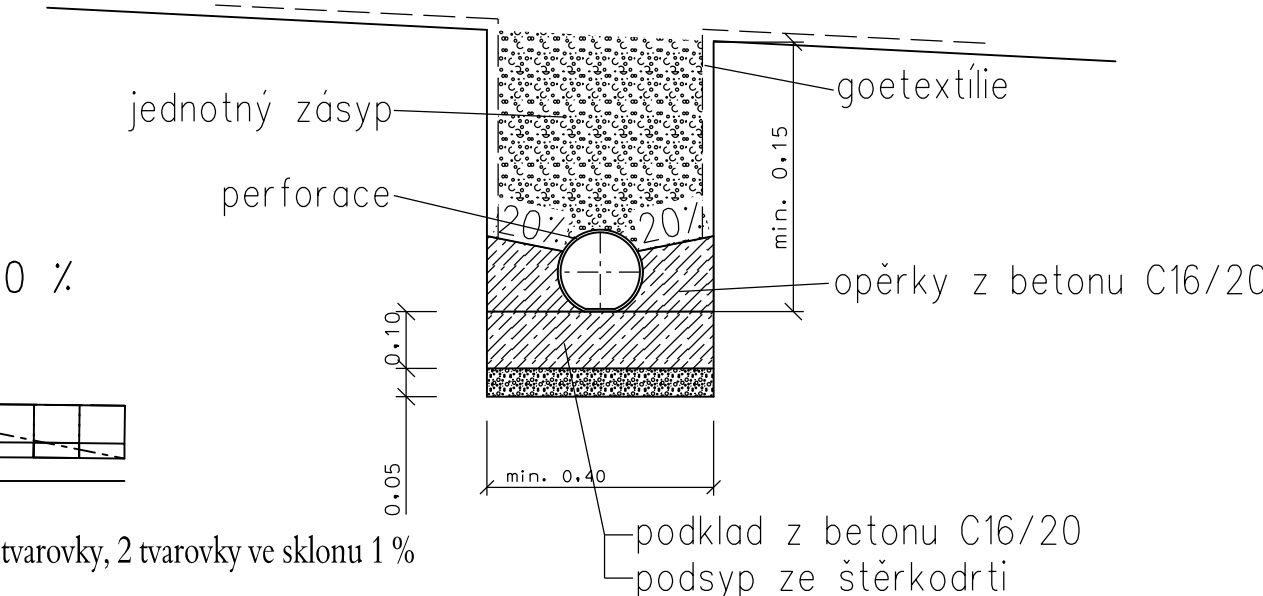
VZOROVÝ DETAIL BETONOVÉ
TRATIVODNÍ ŠACHTY
M 1:50



DETAIL TRATIVODNÉHO POTRUBÍ
M 1:20

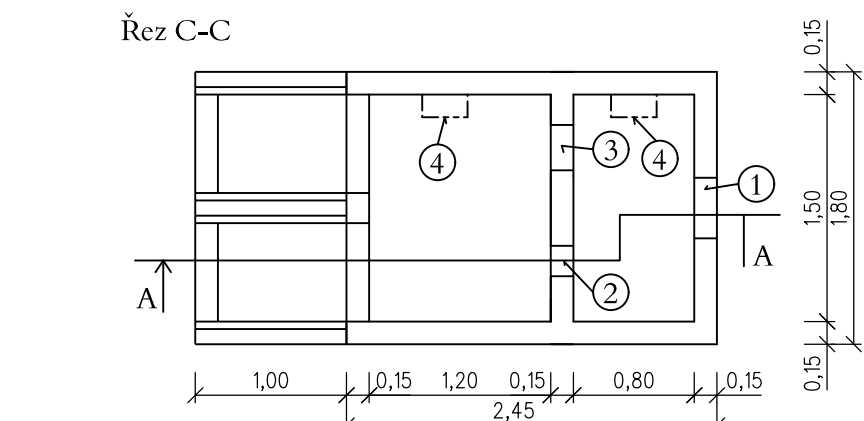
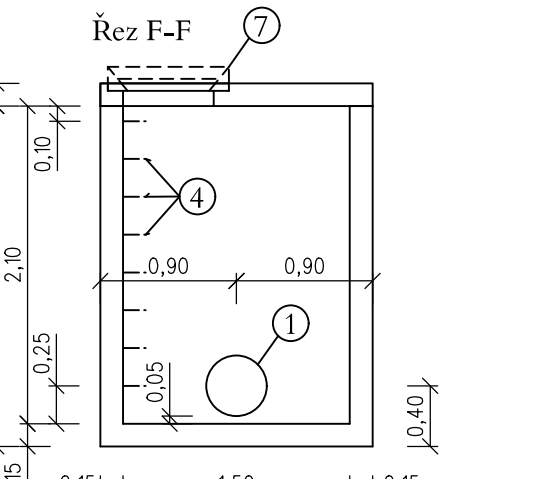
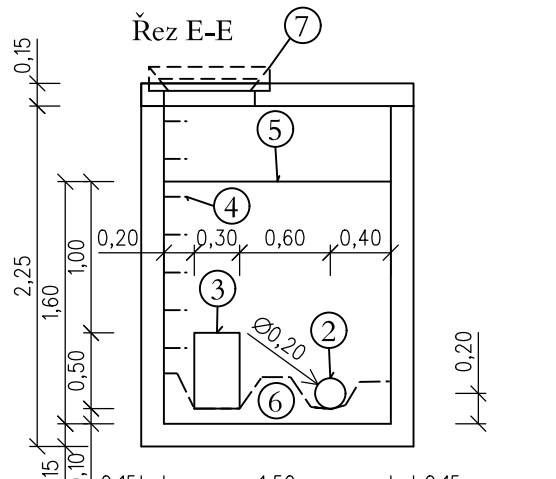
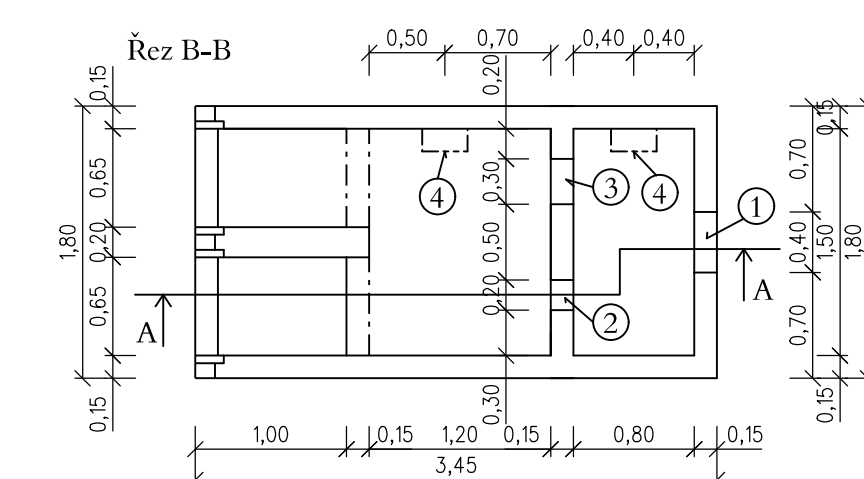
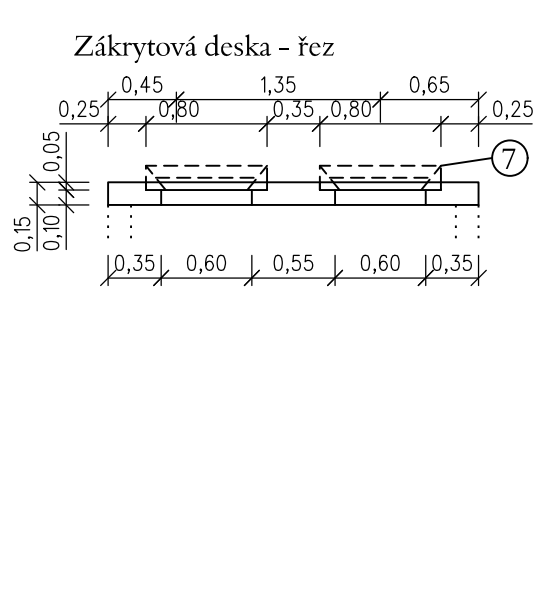
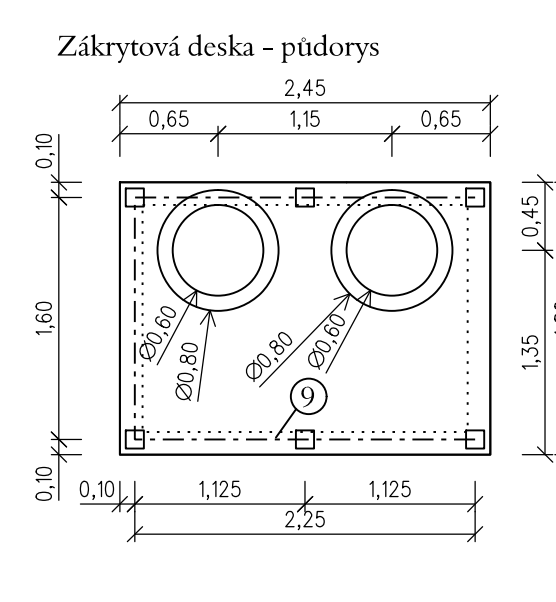
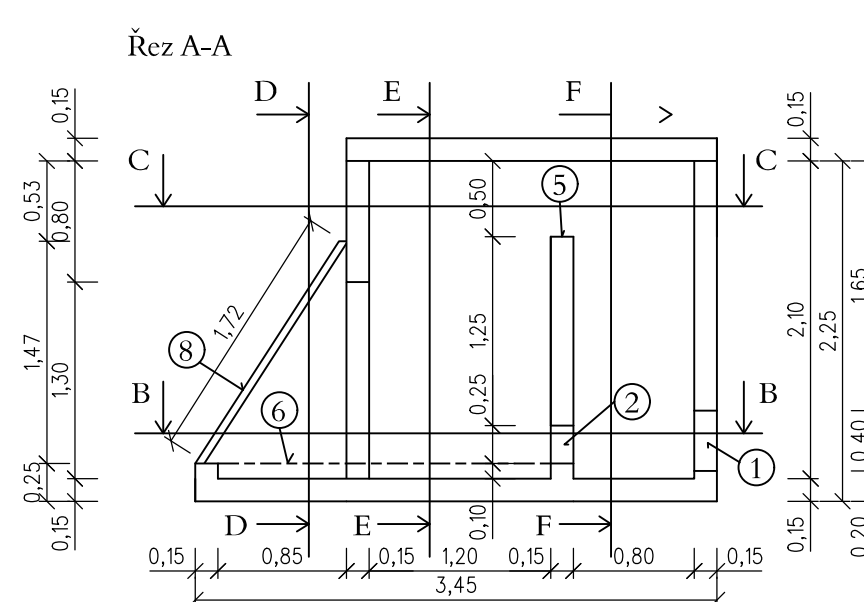
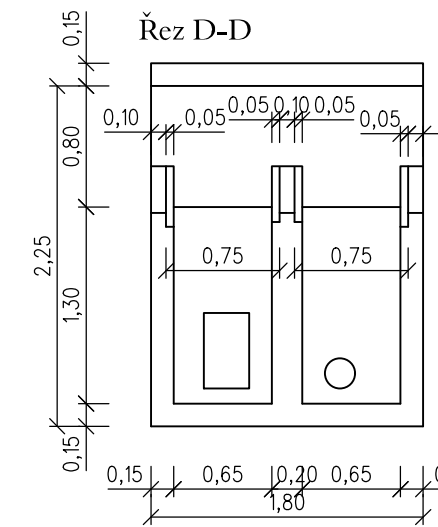


DETAIL TRATIVODNÉHO POTRUBÍ
S OBETONOVÁNÍM
M 1:20



VÝKRES TVARU PREFABRIKOVANÉ ODTOKOVÉ ŠACHTY RETENČNÍ NÁDRŽE
M 1:50

BETON C40/50 XF4, XA3



Legenda:

- 1) odtokový otvor DN400, napojovací kus pro potrubí PP
- 2) otvor pro vírový ventil Q=50.4l/s (rozměr upravit dle požadavku výrobce ventilu)
- 3) otvor 300x500 mm pro nouzové vypouštění; stavidlo osazeno v komoře za vírovým ventilem, prodloužené ovládání čtyřhranem až do úrovně pod stropní desku
- 4) šachtová stupadla pro vstup do komor, vzdálenost ode dna šachty a sebe navzájem 0,25 m; 0,1 mod horního konce šachty
- 5) přelivová hrana pro Q_{max} = 322,5 m n.m.
- 6) po osazení šachty a montáži vírového ventilu se vybuduje v nátokové šachtě podkladní beton s vytvarováním kynety k ventilu a pojistné vypusti
- 7) do stropní desky budou osazeny plastové kompozitní poklapy D400, vnější průměr max. 0,8 m; světlost 0,6 m
- 8) nátok do šachty bude kryt kompozitními rošty 0,75/1,72 m s oky 75/75 mm. Rošt bude přišroubován ke konstrukci šachty, kotevní šrouby budou osazeny z vnitřní strany nátokové komory
- 9) dvoumadlové zábradlí, h=1,1 m, celková délka 6,1 m, ocel S235, kotveno přes chemické kotvy M8 ke stropní desce, stříkané žárové zinkování, nátěr RAL 7016



Spolufinancováno Evropskou unií
Nástroj pro propojení Evropy

Projekt stavby DSP+PDPS „Modernizace trati Plzeň - Domažlice - st. hranice SRN, 1. stavba, nová trať Plzeň (mimo) - Stod (včetně)“ je spolufinancovaná EU z programu Nástroj pro propojení Evropy (CEF). Za tuto publikaci odpovídá pouze její autor. Evropská unie nenese odpovědnost za jakékoli využití informací v ní obsažených.

Paré:

Razítko oprávněné osoby:

Revize:		Datum:		Popis:		Podpis:		Datum:	
000		31.10.2024		Čistopis PDPS po připomínkách				Ing. Petr Mahdal	

Stavebník / investor:		Správa železnic, státní organizace			
Adresa:		Dlážděná 1003/7, 110 00 Praha 1			
Zástupce investora:		Stavební správa západ			
Adresa:		Ke Štvanici 656/3, 186 00, Praha 8			

Zhotovitel díla:		Společnost „SP + SEU Plzeň - Stod_DSP, PDPS“, správce SUDOP PRAHA a.s.			
Adresa:		Olšanská 1a, 130 00 Praha 3			
Kontakt:		T: +420 605 229 020 E: praha@sudop.cz			
Zhotovitel částí / objektu:		SUDOP PRAHA a.s.			
Adresa:		Olšanská 1a, 130 00 Praha 3			
Kontakt:		T: +420 605 229 020 E: praha@sudop.cz			
Hlavní projektant (HIP):		Ing. Petr Mahdal		Specialista:	
				Ing. Petr Mahdal	

Název stavby / akce:		Modernizace trati Plzeň - Domažlice - st. hranice SRN, 1. stavba, nová trať Plzeň (mimo) - Stod (včetně) 1. ETAPA		Označení (S-kód):		S631500859	
Název části:		Kolejový svršek a spodek		Zakázka:		21-001.201	
Název objektu:		ZST Plzeň hl.n., obvod Nová Hospoda, železniční svršek (spodek)		Označení části:		D.2.1.01	
Název přílohy:		Detaily odvodnění		Číslo objektu / komplexu:		SO 1-10-01 (1-11-01.1)	
Název dílčí části přílohy:				Číslo přílohy:		2 . 805	
Odpovědný projektant:		Zpracovatel přílohy:		Měřítko:		1:50	
Kraj:		Ing. Petr Mahdal		Formáty:		5 x A4	
Plzeňský		Katastrální území:		TUDU:		5 x A4	
		viz textová část		Smluvní datum zpracování:		PDPS	
						28.02.2025	
Sklad:		Stupeň dokumentace:		Číslo:		Příloha:	
S 6 3 1 5 0 0 8 5 9		P D P S		0 2 1 0 1		S 0 0 1 1 0 0 1	
						X X	
						2 8 0 5	
						0 0 0	

DOCUMENT LZE UŽÍVAT POUZE VE SMYSLU PŘÍLOŽNÉ SMLOUVY O DÍLO, JAKO JEDNÉ Z JEJÍCH ČÁSTÍ. JEHO ČÁST NEMŮŽE BYT DÍLEŽNOSTI, SOUHLASU, NEBO JINÝM ZPŮSOBEM ROZŠŘOVÁNA. BEZ SOUHLASU SUDOP PRAHA a.s.